

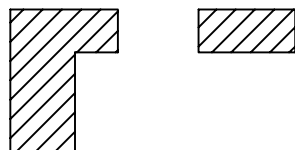
 Murs en briques de terre et en briques de latérite.  
Épaisseur cloisons intérieures: selon épaisseur des briques latéritiques disponibles

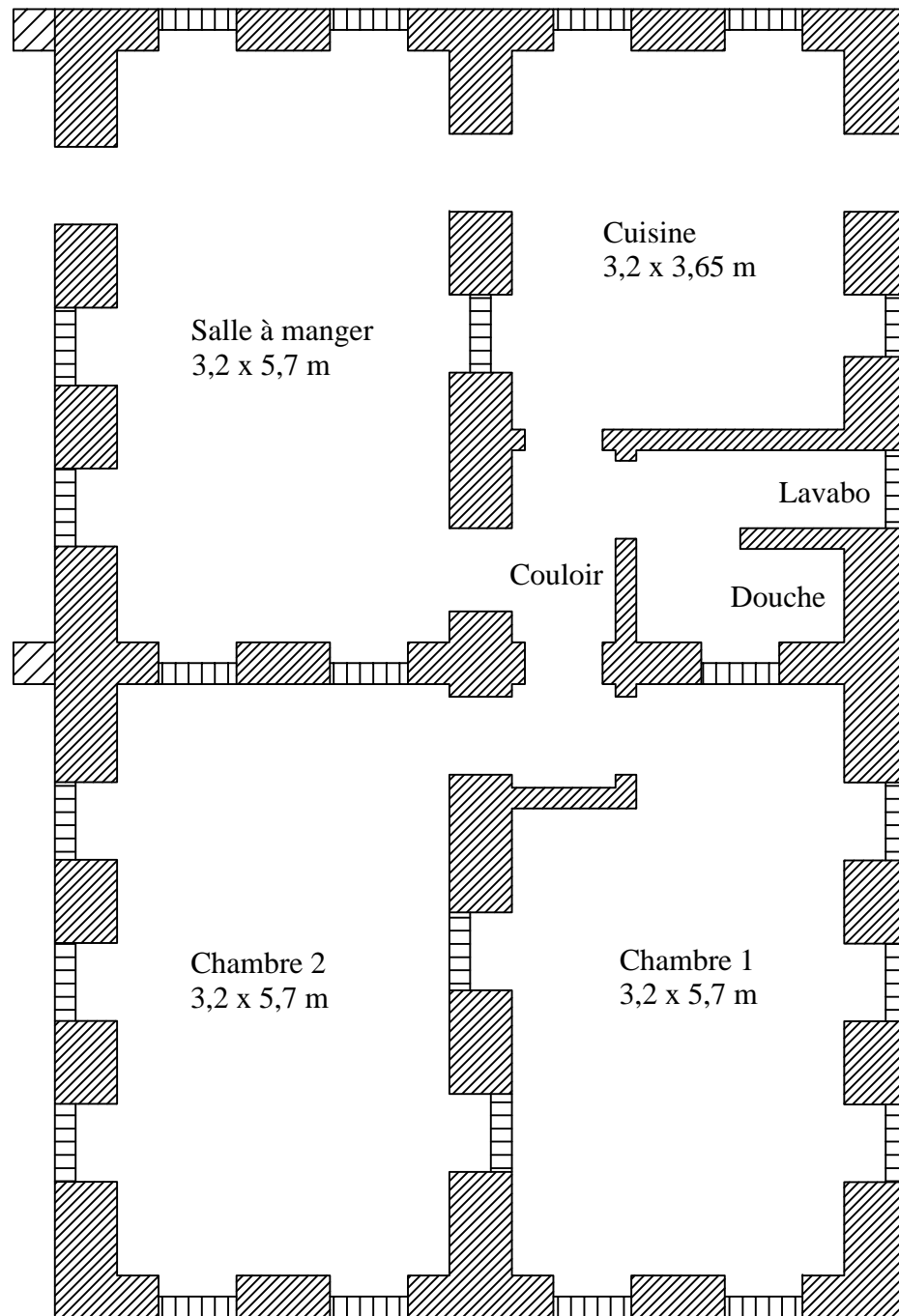
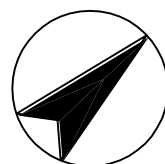
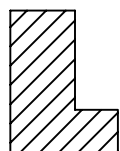
 Ouvertures (cloisons, fenêtres, armoires, aération basse) selon choix et indication du maître d'ouvrage

 Terrasse avec un maximum d'ouvertures de largeur 75 cm, poteaux minimum 80 cm, réalisée selon la disponibilité du matériel et du temps

Note:  
Ce plan présente le nombre maximale d'ouvertures de 75 cm possibles. Il appartient au maître d'ouvrage de décider sur la réalisation ou non de ces dernières. Cependant, les distances entre angles et ouvertures / deux ouvertures sont celles minimales (à respecter!).



Terrasse  
3,2 x 5,7 m



Plan F3, 4 (+1) VN

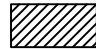
M. Tioro André, Bobo-Dioulasso


Conception: Association VN / UW


Plan 2006-02-AT-011

27. 02. 2006



 Murs en briques de terre et en briques de latérite.  
Épaisseur cloisons intérieures: selon épaisseur des briques latéritiques disponibles

 Ouvertures (cloisons, fenêtres, armoires, aération basse) selon choix et indication du maître d'ouvrage

 Terrasse avec un maximum d'ouvertures de largeur 75 cm, poteaux minimum 80 cm, réalisée selon la disponibilité du matériel et du temps

Note:  
Ce plan présente le nombre maximale d'ouvertures de 75 cm possibles. Il appartient au maître d'ouvrage de décider sur la réalisation ou non de ces dernières. Cependant, les distances entre angles et ouvertures / deux ouvertures sont celles minimales (à respecter!).

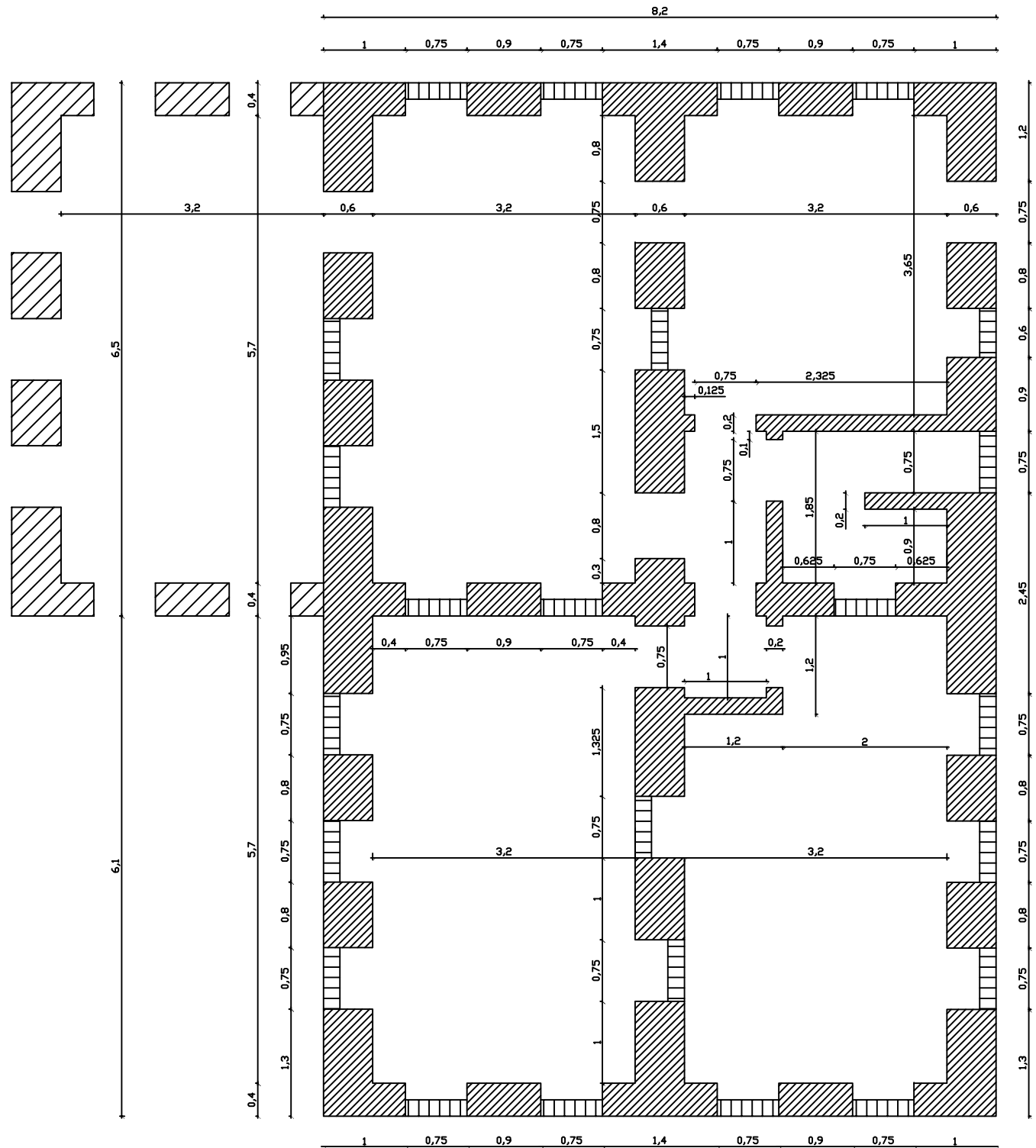
Plan F3, 4 (+1) VN

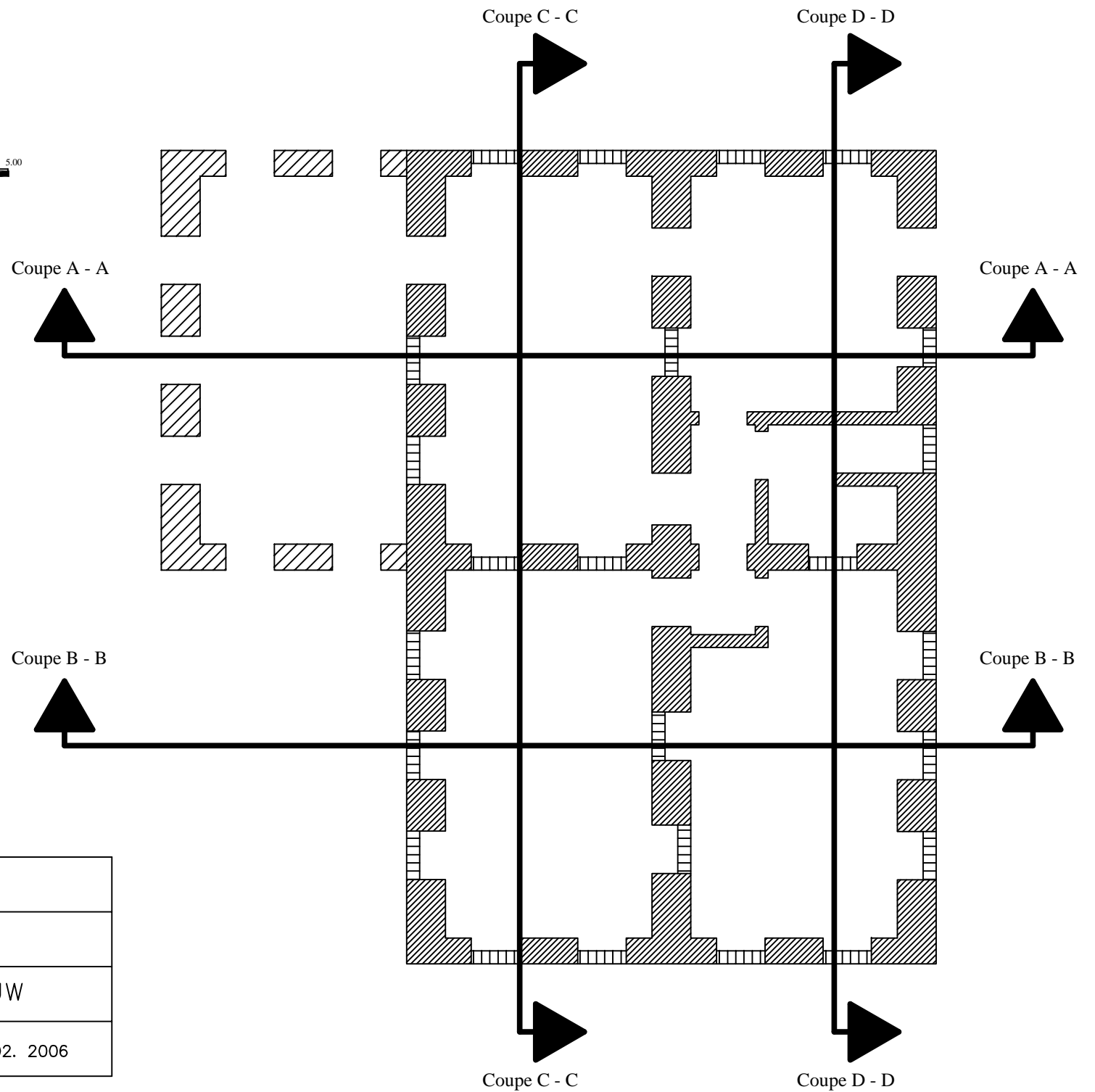
M. Tioro André, Bobo-Dioulasso

Conception: Association VN / UW

Plan 2006-02-AT-012

27. 02. 2006





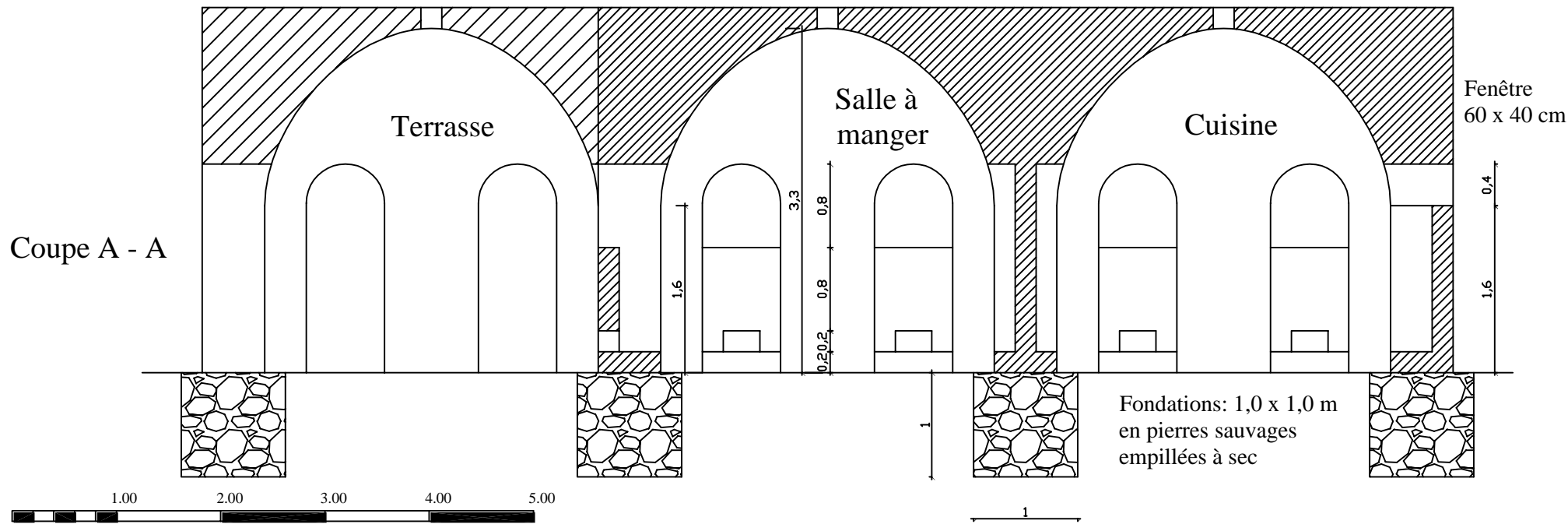
Plan F3, 4 (+1) VN

M. Tioro André, Bobo-Dioulasso

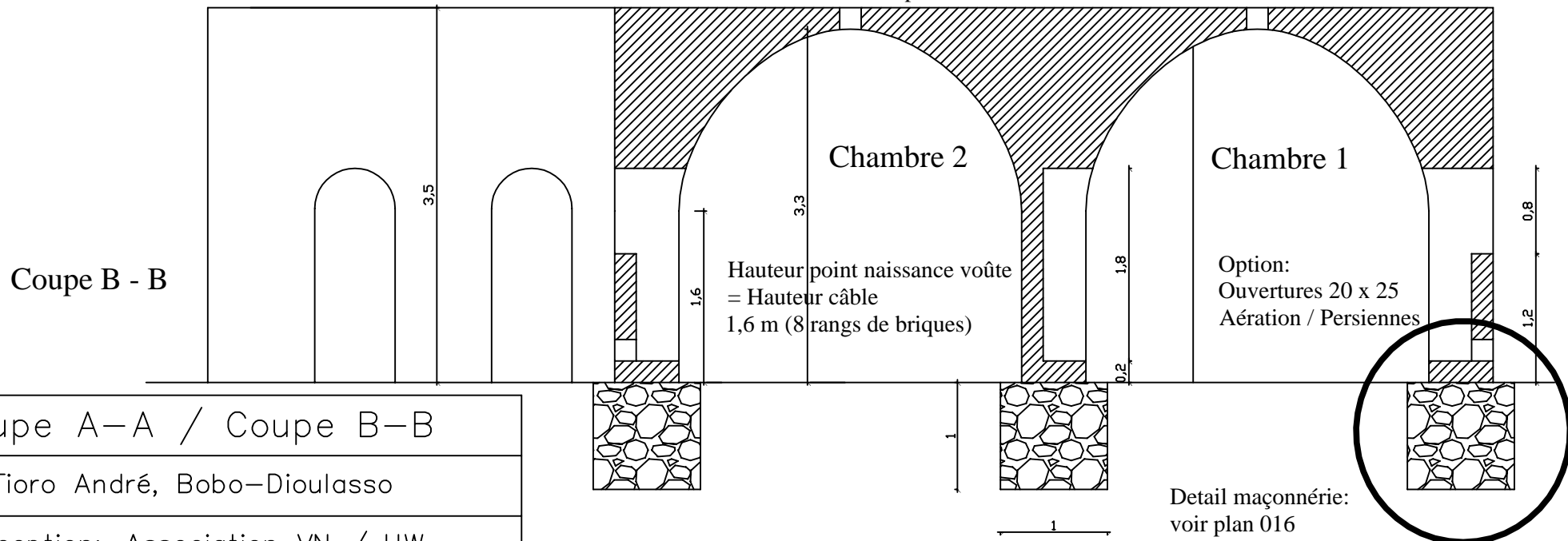
Conception: Association VN / UW

Plan 2006-02-AT-013

27. 02. 2006



Puits de lumière par canaries



Coupe A-A / Coupe B-B

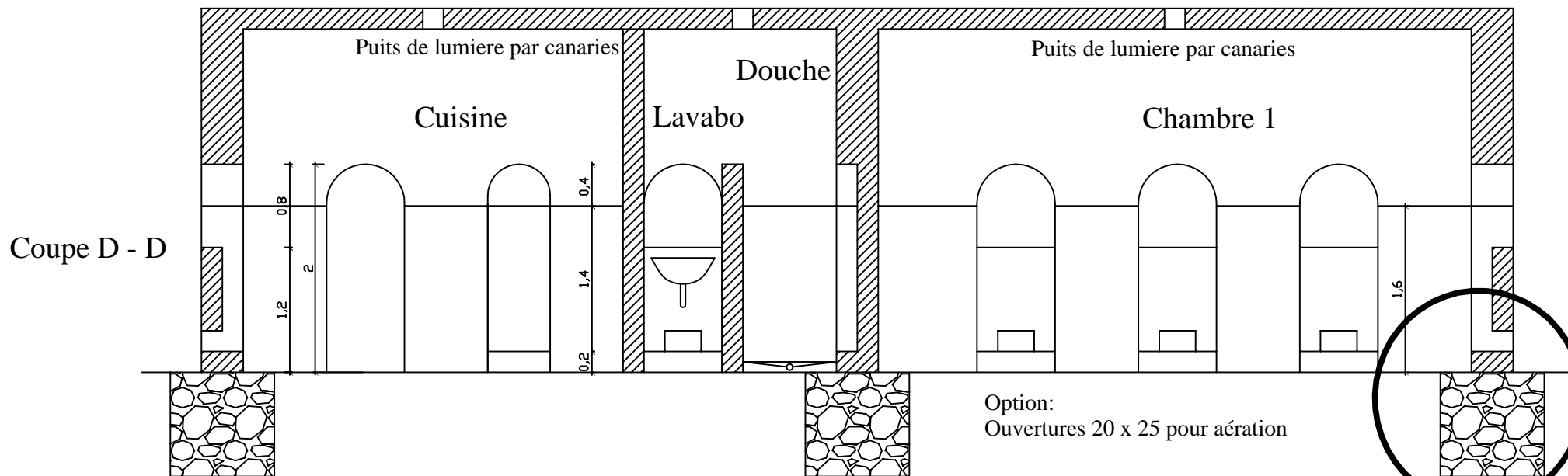
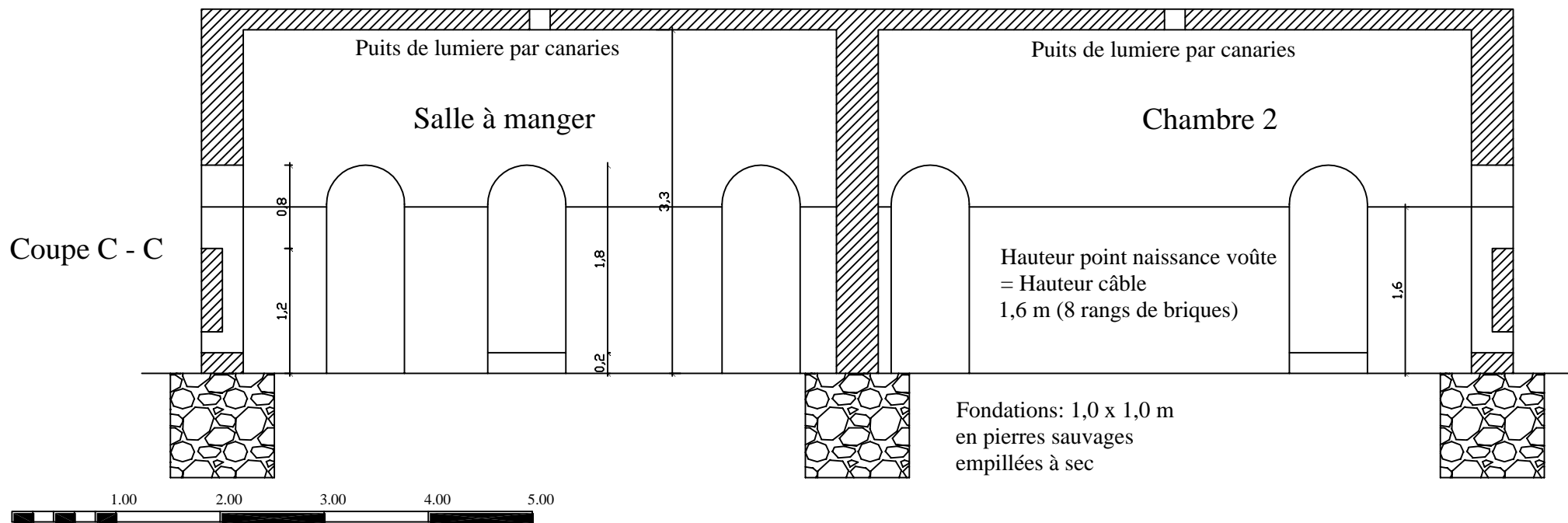
M. Tioro André, Bobo-Dioulasso

Conception: Association VN / UW

Plan 2006-02-AT-014

27. 02. 2006

Détail maçonnerie:  
voir plan 016



Detail maçonnerie:  
voir plan 016

Coupe C-C / Coupe D-D

Conception: Association VN / UW

M. Tioro André, Bobo-Dioulasso

Plan 2006-02-AT-015

27. 02. 2006

## Détail de l'appareillage mixte, briques de terre - briques latéritiques

Proposition basée sur les dimensions "standard":

Briques de terre 10 x 20 x 40

Briques latéritiques 15 x 18 x 30

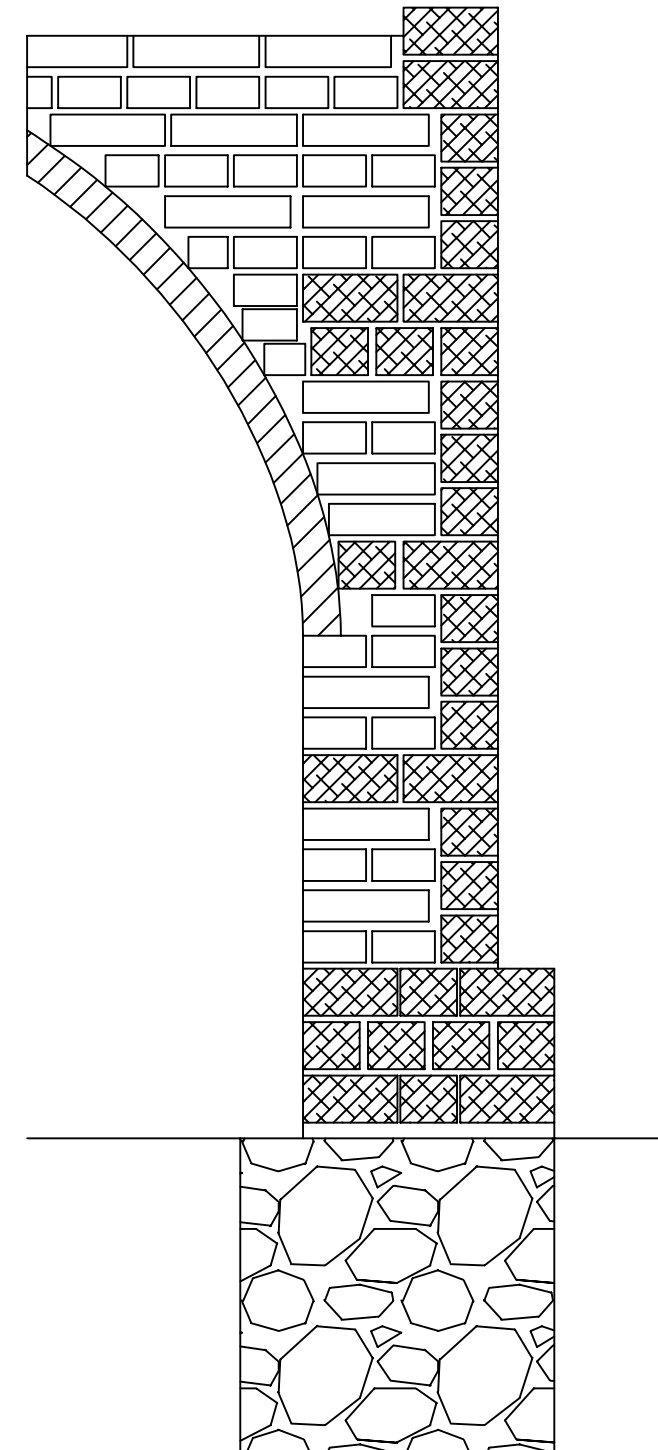
3 premières couches entièrement en BLT,  
Largeur dépassant la façade extérieure de façon à protéger la  
fondation contre l'infiltration d'eau.

Ensuite BLT en façade avec ancrage tous les 3 à 4 couches.  
Maçonnerie en terre de façon à limiter les joints superposés.

L'appareillage concrète et les dimensions des joints concrètes doivent  
être déterminés par le maçon sur place et en fonction des matériaux  
disponibles.

Limiter l'épaisseur du joint au maximum - Bourrer complètement tous  
les joints.

Acrotère en BLT.



Détail d'appareillage

M. Tioro André, Bobo-Dioulasso

Conception: Association VN / UW

Plan 2006-02-AT-016

27. 02. 2006