

"BUREAU VOÛTE NUBIENNE AVEC ARCADES"

Dossier d'Exécution constitué de :

- 01. Plan d'implantation 1:100e
- 02. Plan d'aménagement 1:50e
- 03. Plan de fondations 1:50e
- 04. Plan de cotations 1:50e
- 05. Plan de toiture 1:50e
- 06. Plan d'électricité 1:50e
- 07. Coupes 1:50e
- 08. Façades nord et sud 1:50e
- 09. Façades est et ouest 1:50e
- 10. Coupe de principe constructif 1:35e
- 11. Détails arcades 1:35e
- 12. Appareillage murs 1:20e
- 13. Menuiseries 1:35e



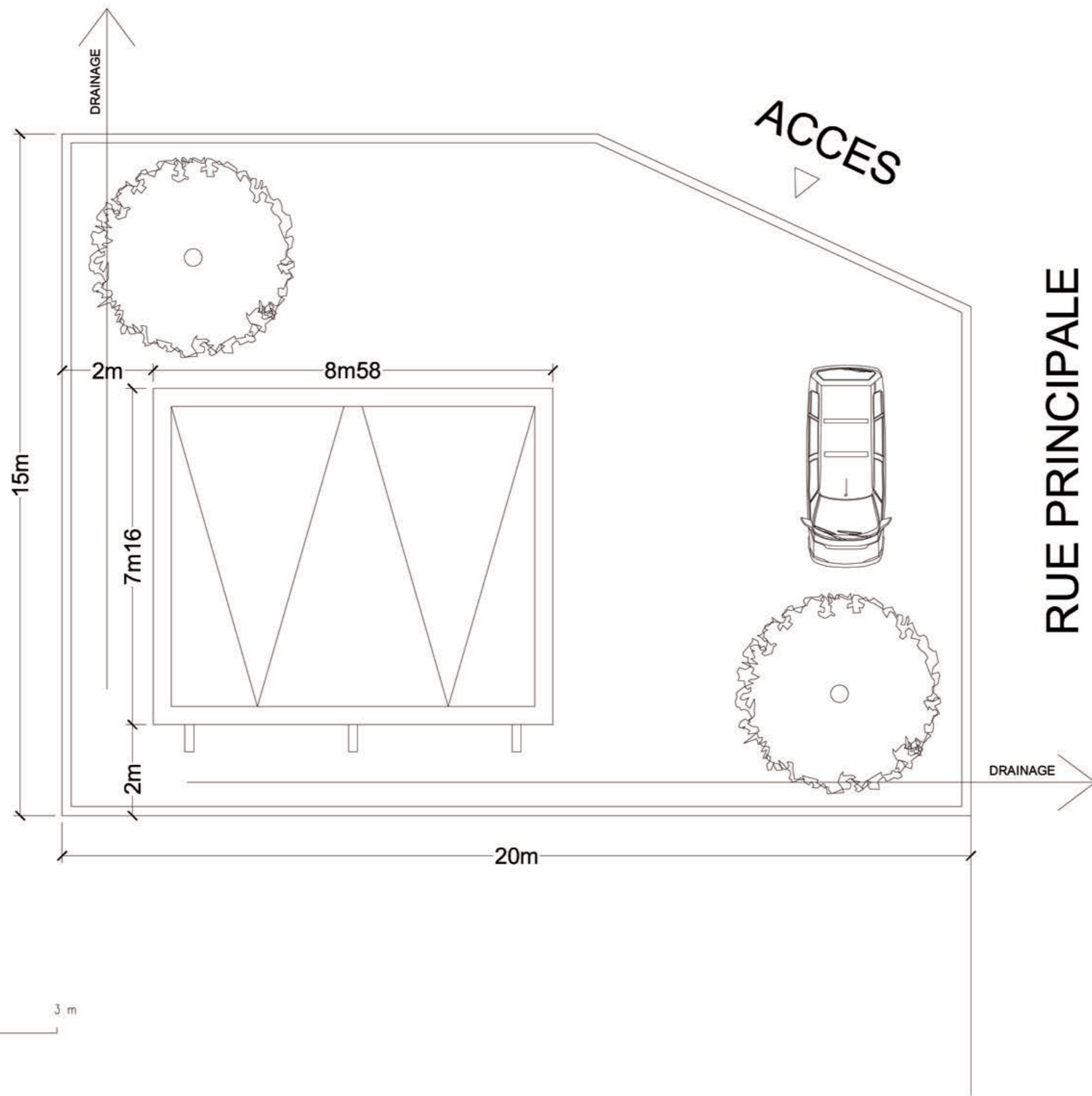
Le bureau voûte nubienne avec arcades est un modèle VN validé de petit "Bâtiment Productif". Le présent dossier d'exécution a été produit par AVN pour être mis à la disposition des acteurs (maîtres d'ouvrages, maîtres d'oeuvres, artisans et entreprises, etc.) impliqués quant à la réalisation de telles infrastructures.

Attention ! Comme pour tous les bâtiments VN, les règles professionnelles du Concept Technique VN doivent être attentivement respectées au moment de la mise en oeuvre.

DOSSIER D'EXECUTION

BUREAU VN AVEC ARCADES

JANV 17	EXE	PL00
ECHELLE	VAR	



BUREAU AVN AVEC ARCADES

JANV 17 EXE

ECHELLE 1/100

PL01

PLAN D'IMPLANTATION

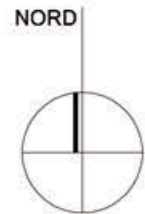
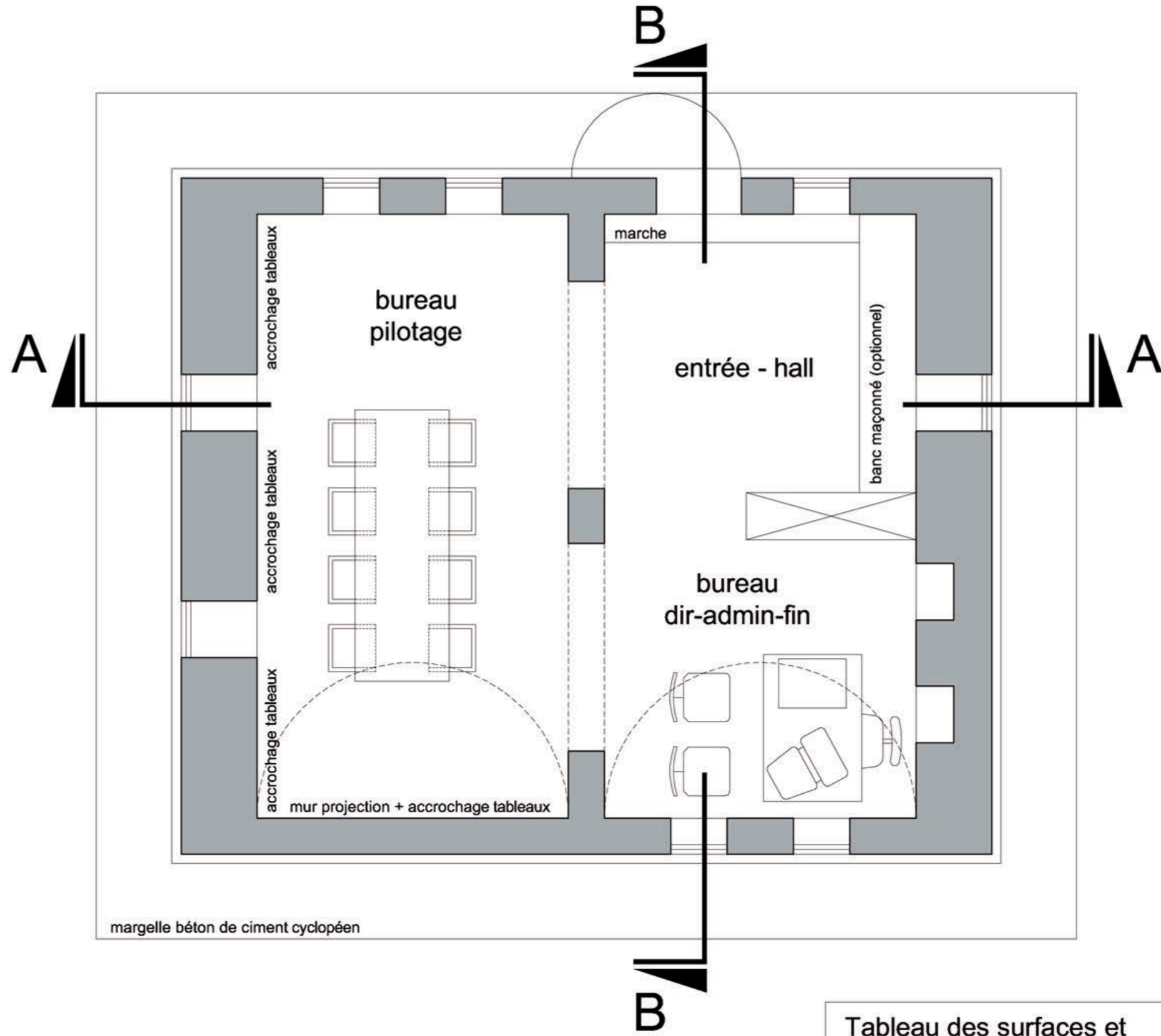
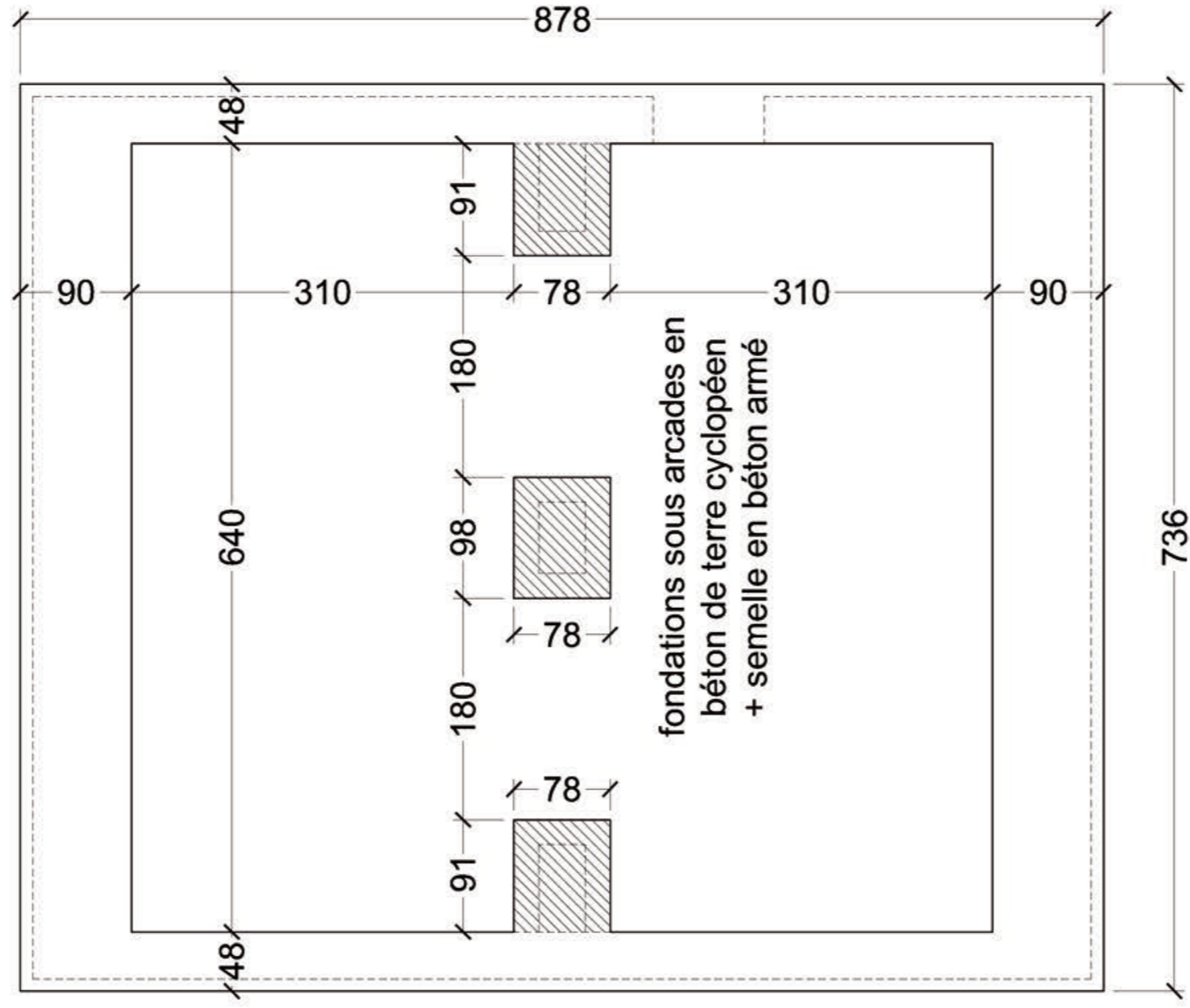


Tableau des surfaces et mètres linéaires de voûtes	
surfaces utiles :	41,5 m ²
mètres linéaires :	12,8 ml



BUREAU VN AVEC ARCADES

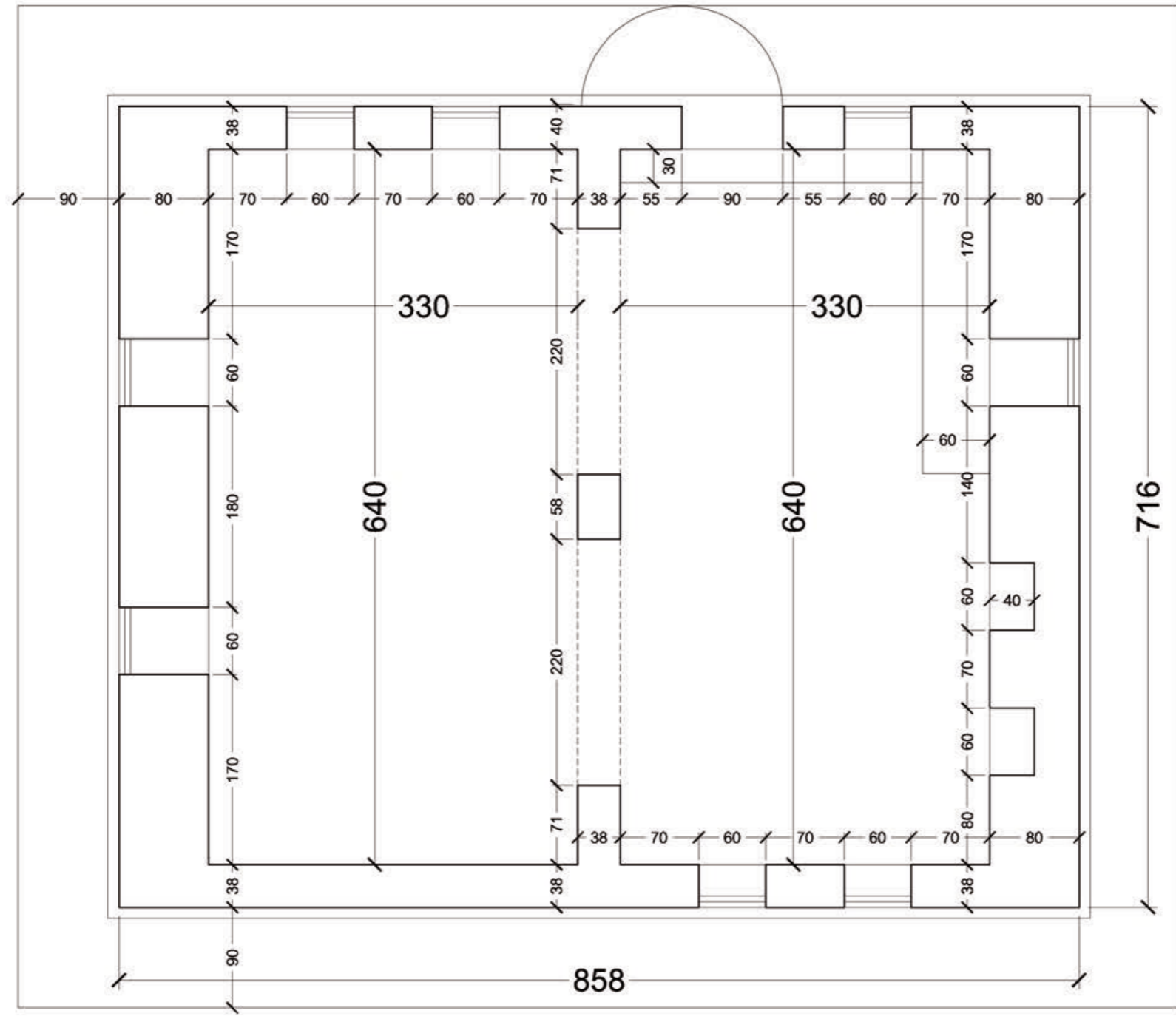
JANV 17

EXE

ECHELLE 1/50

PL03

PLAN DE FONDATIONS



BUREAU VN AVEC ARCADES

JANV 17

EXE

ECHELLE 1/50

PL04

PLAN DE COTATIONS

PLAN DE TOITURE

BUREAU VN AVEC ARCADES

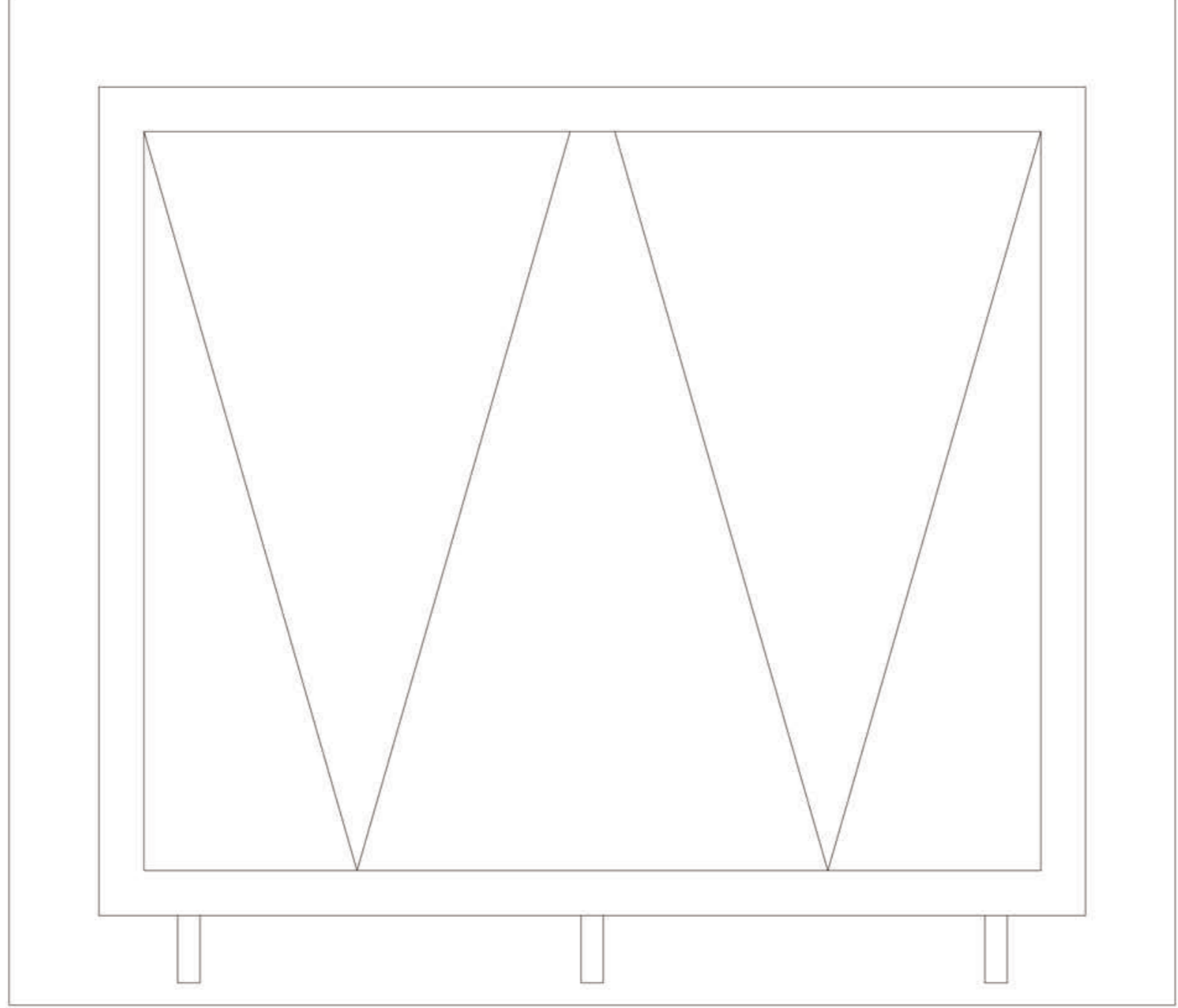
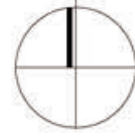
JANV 17

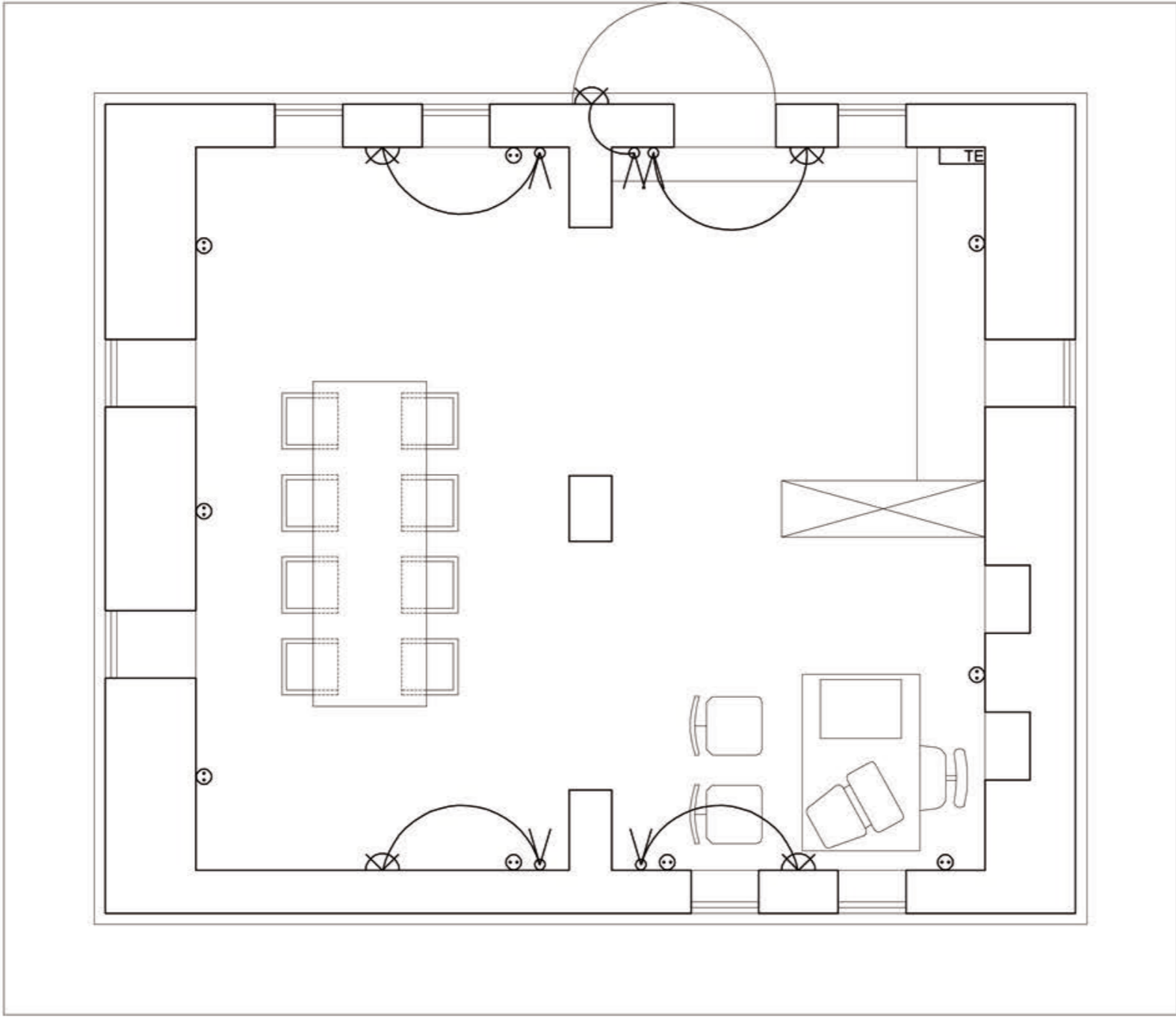
EXE

PL05

ECHELLE 1/50

NORD





TE	tableau électrique
⌘	interrupteur
⊙	prise électrique
⌘	lampe applique

PLAN ELECTRICITE

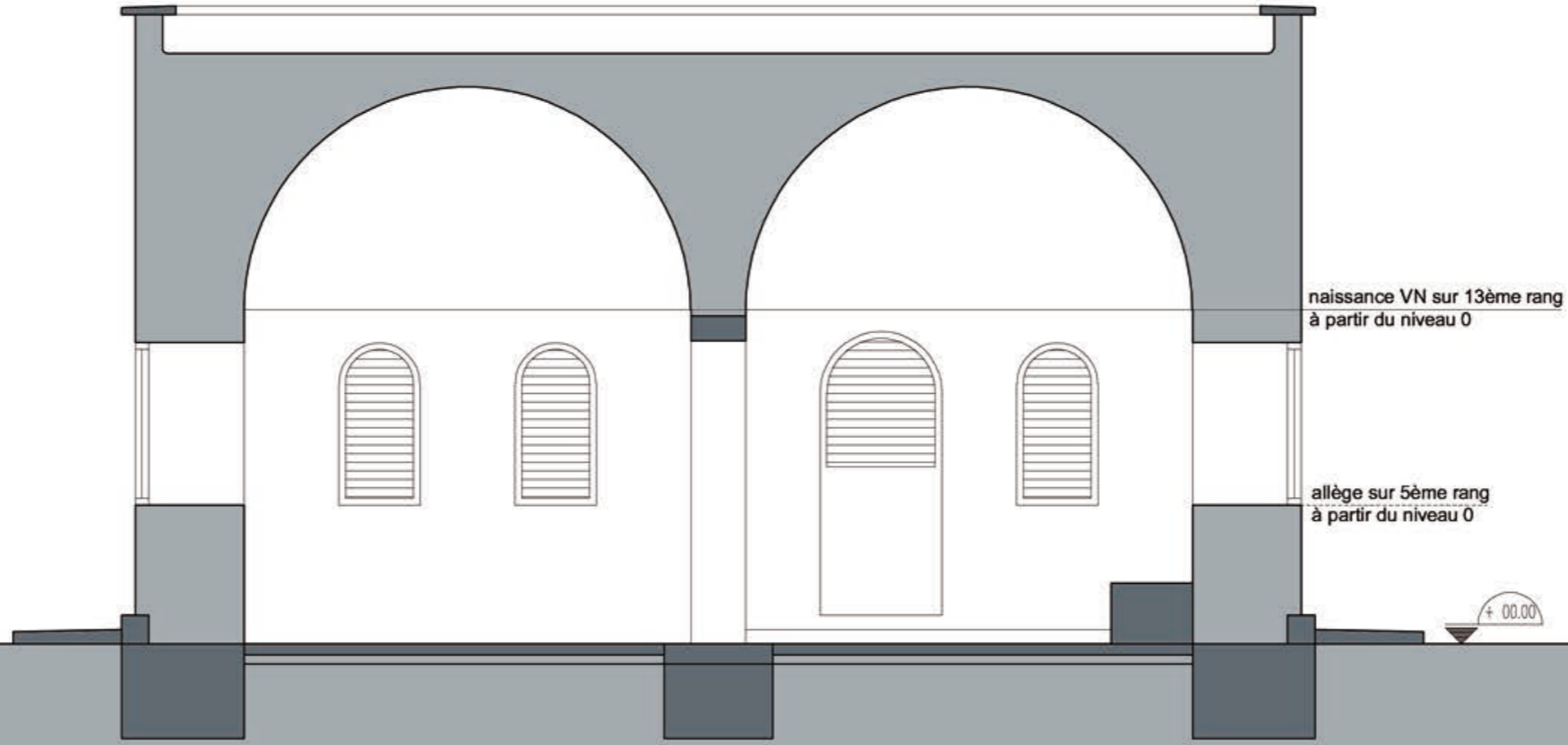
BUREAU VN AVEC ARCADES

JANV 17

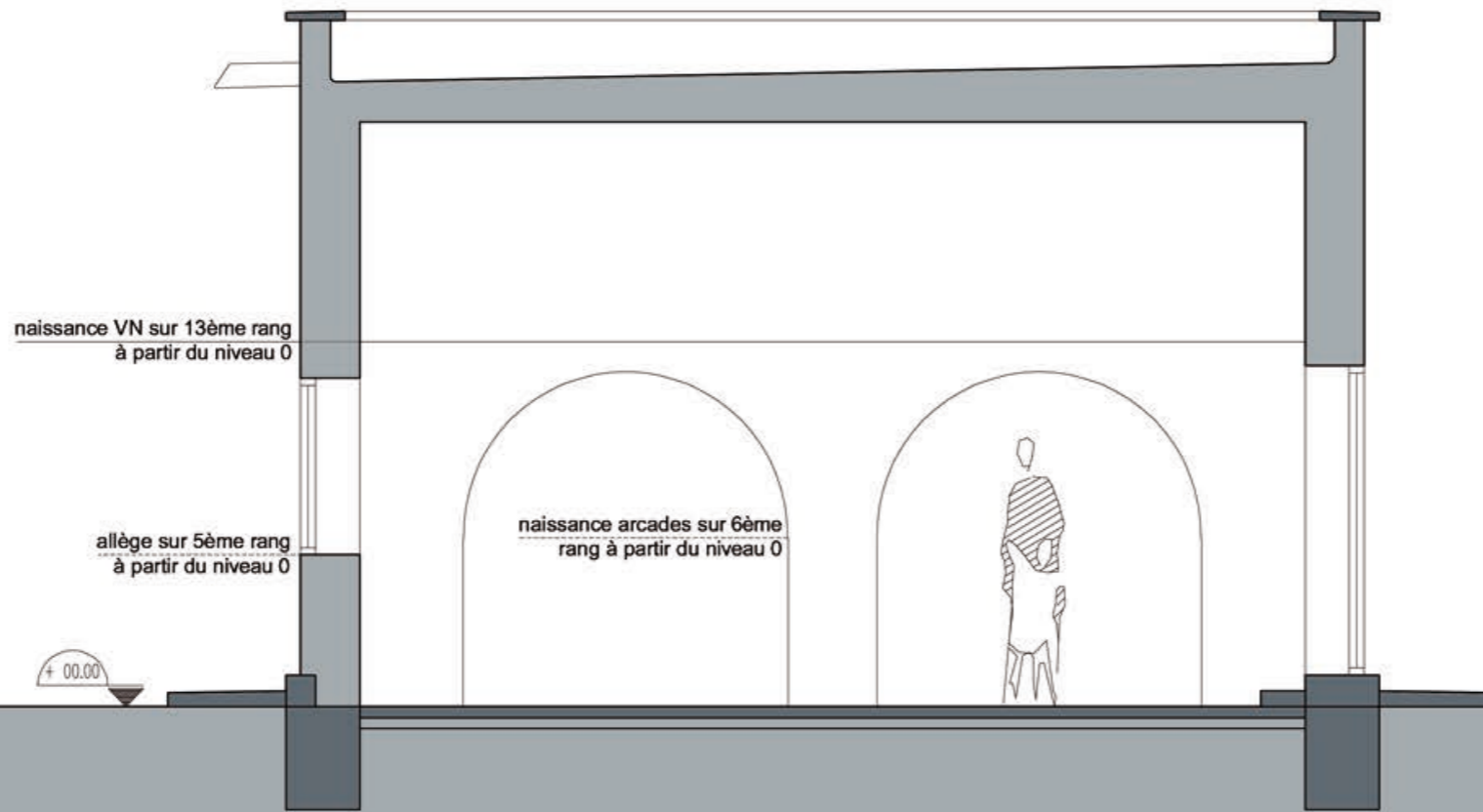
EXE

ECHELLE 1/50

PL06



COUPE AA



COUPE BB

COUPES

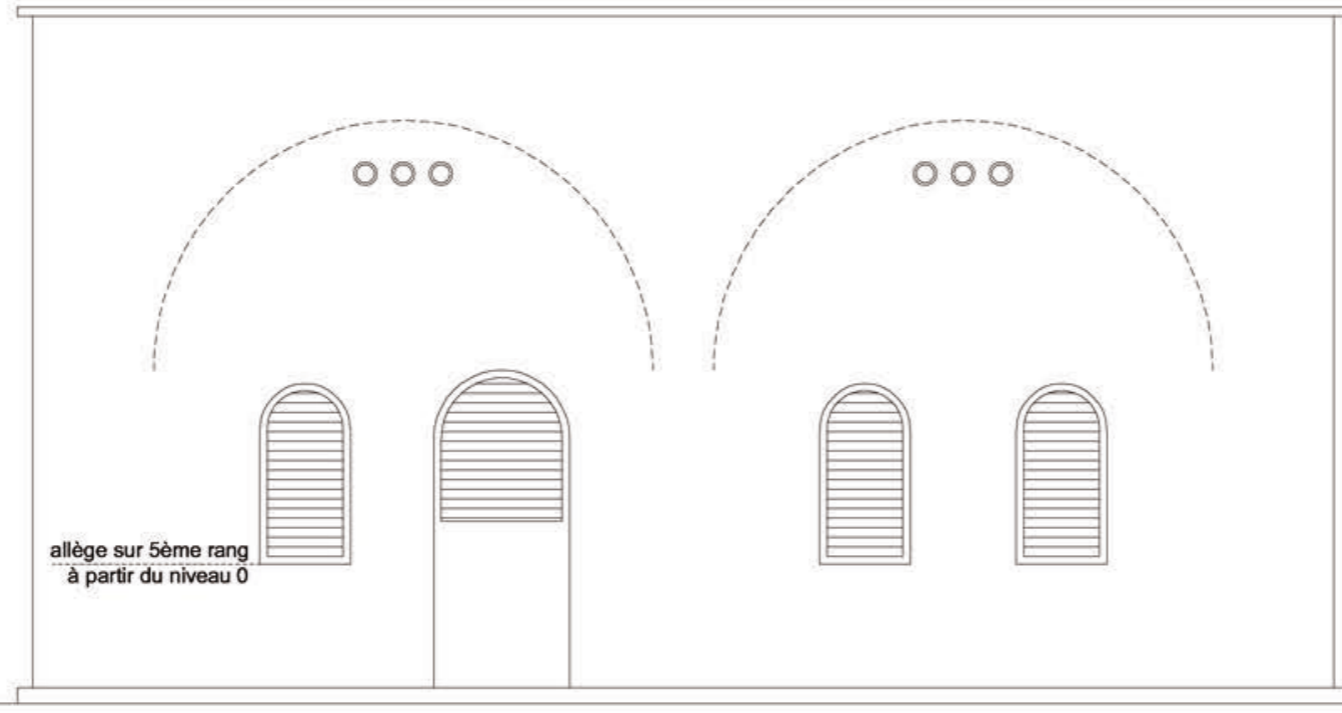
BUREAU VN AVEC ARCADES

PL07

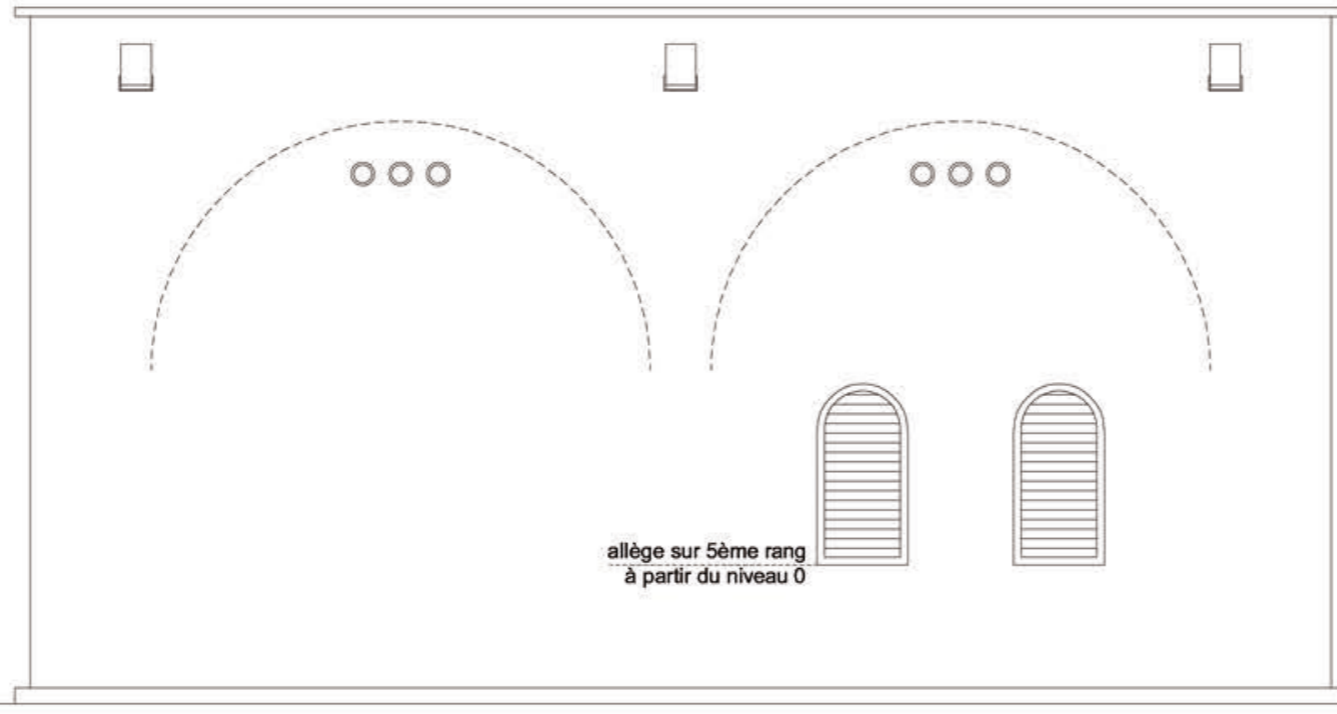
EXE

JANV 17

ECHELLE 1/50



FACADE NORD



FACADE SUD

FACADES NORD ET SUD

BUREAU VN AVEC ARCADES

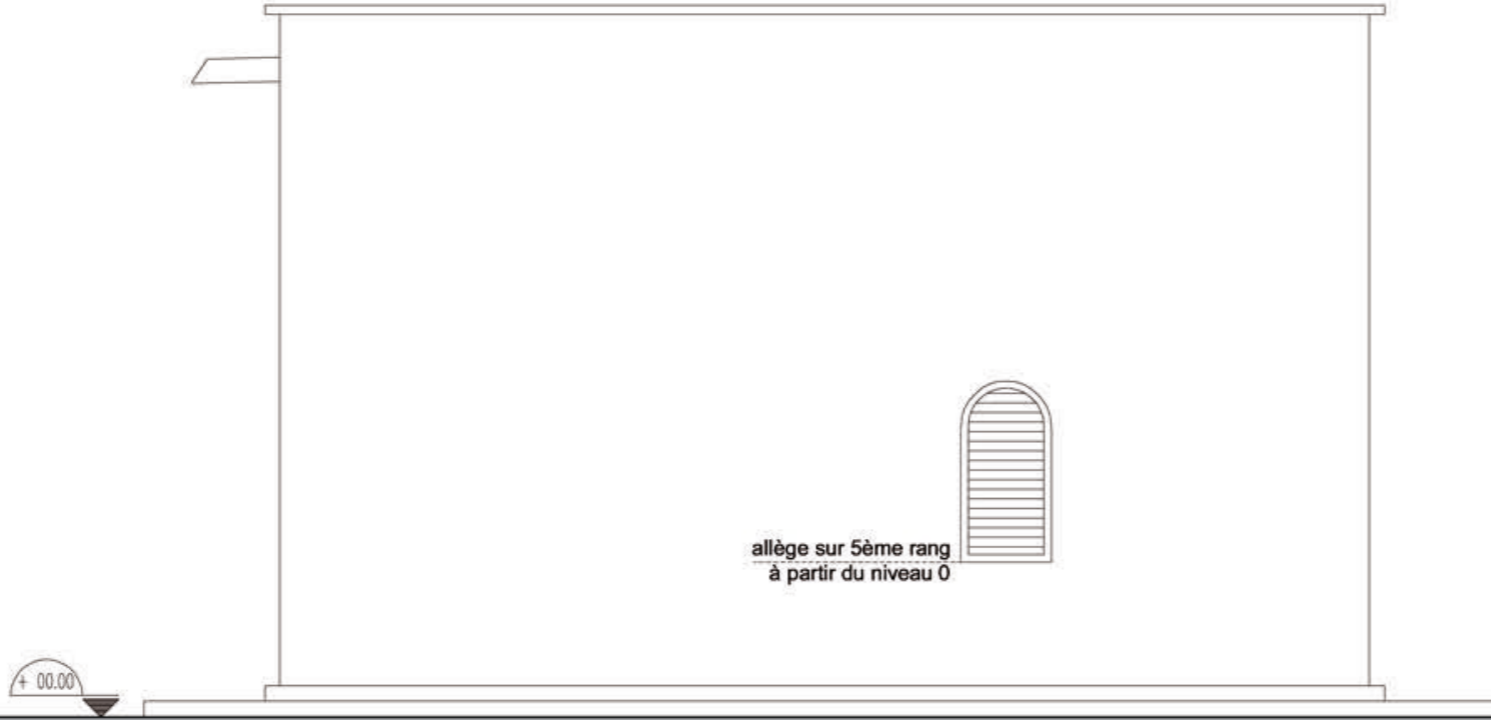
NOV 16

EXE

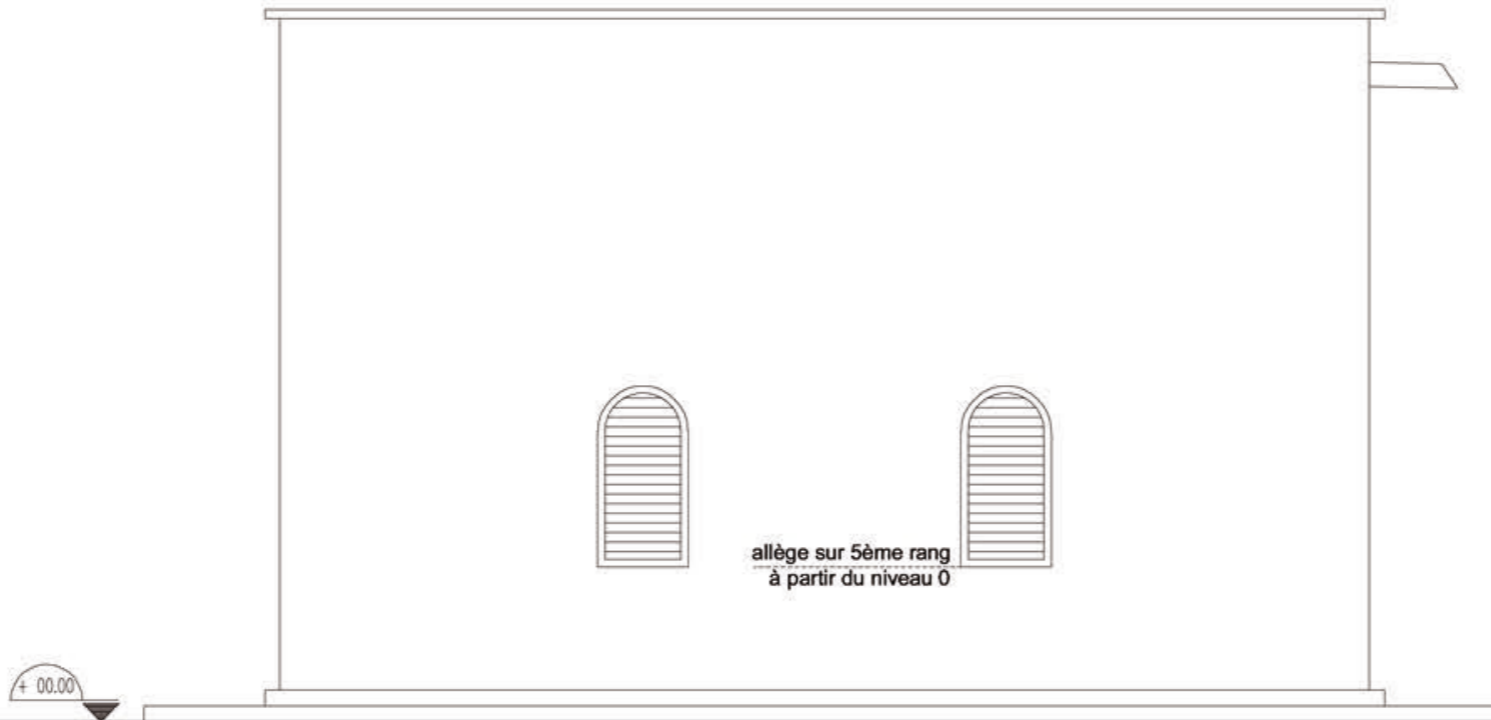
ECHELLE

1/50

PL08



FACADE EST



FACADE OUEST

FACADES EST ET OUEST

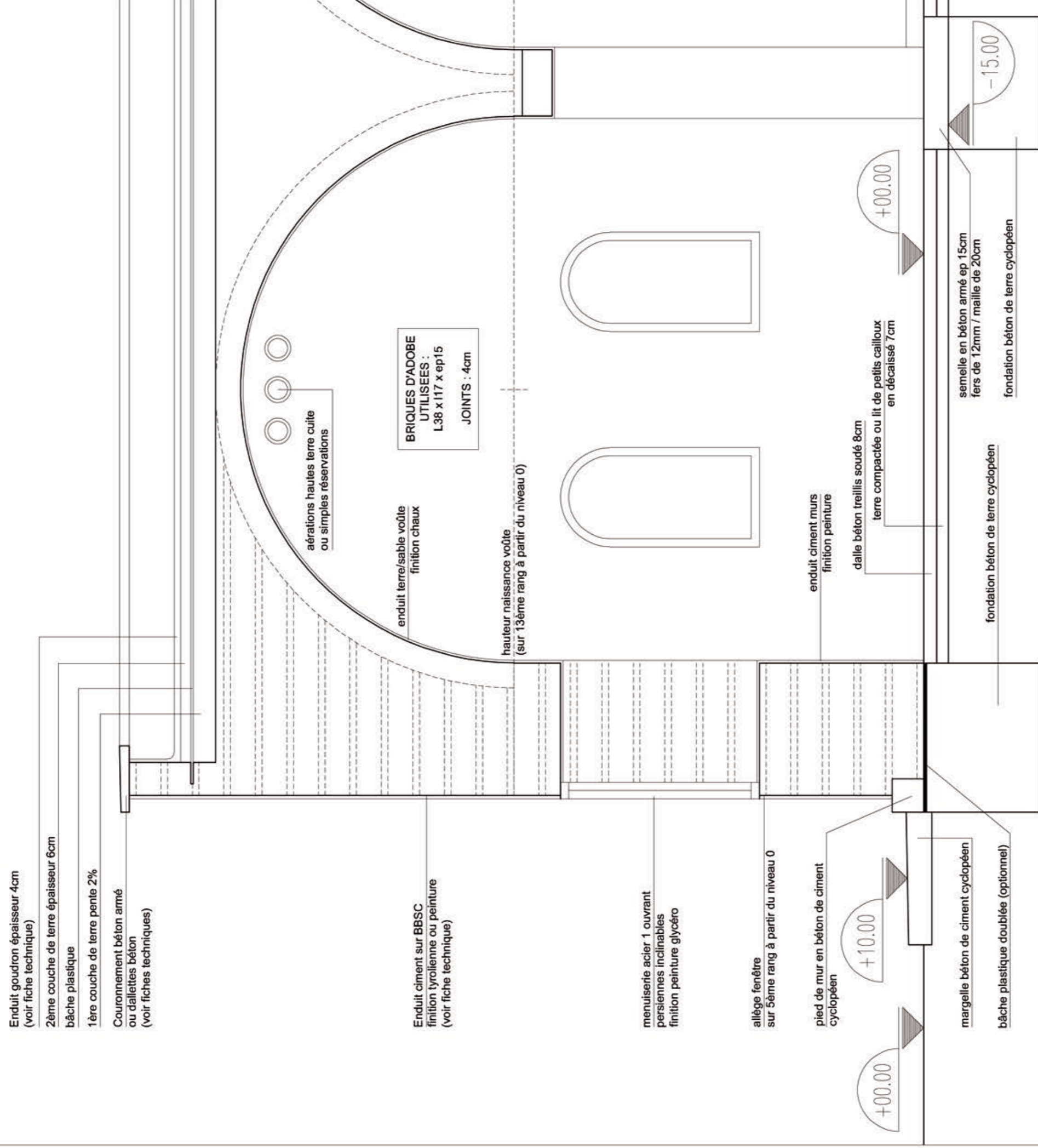
BUREAU VN AVEC ARCADES

EXE

PL09

JANV 17

ECHELLE 1/50



BUREAU VN AVEC ARCADES

JANV 17 EXE

ECHELLE 1/35

COUPE DE PRINCIPE CONSTRUCTIF

PL10

DETAILS DES ARCADES

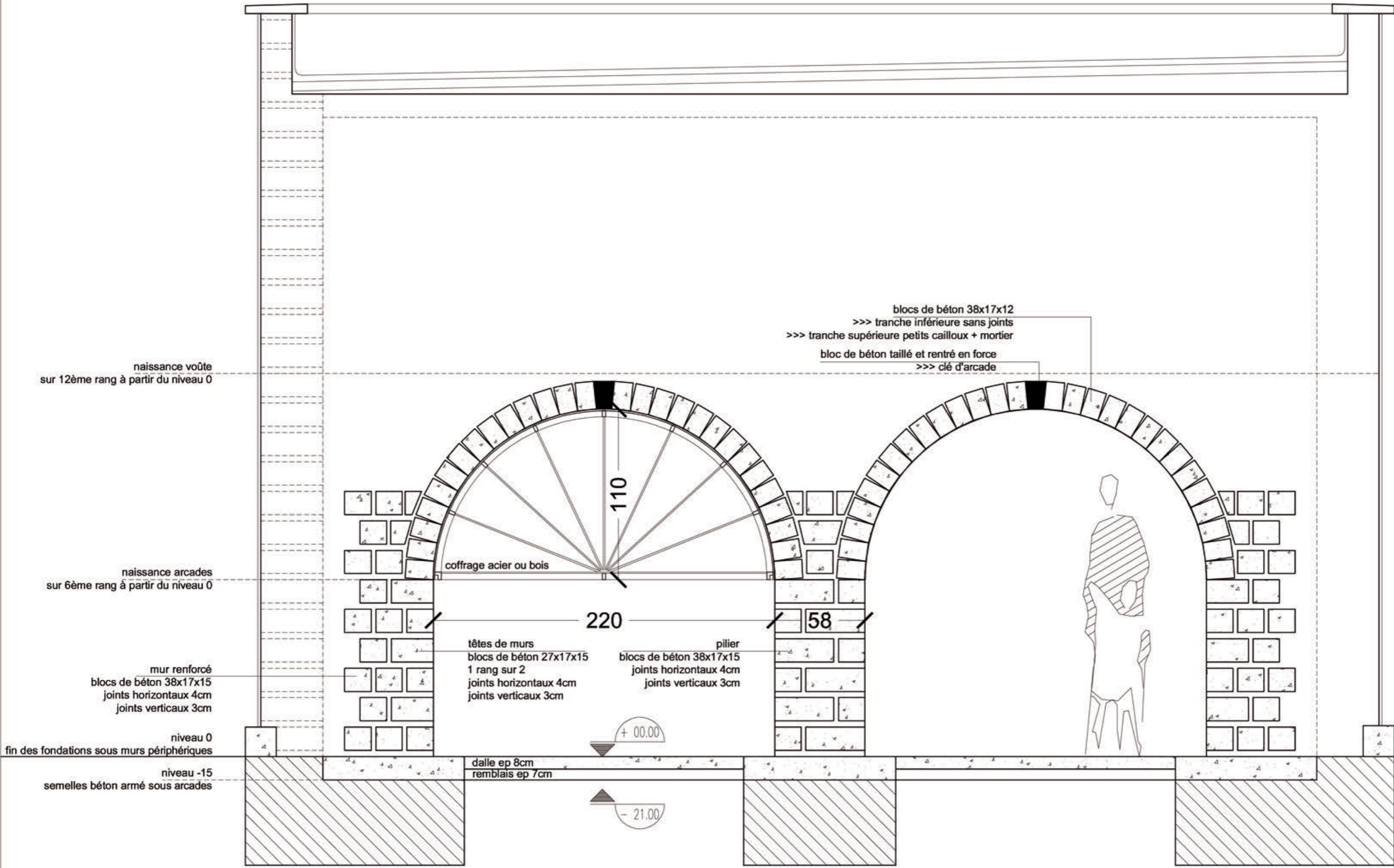
BUREAU VN AVEC ARCADES

PL11

EXE

1/35

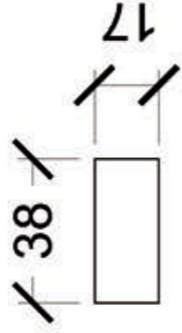
JANV 17
ECHELLE



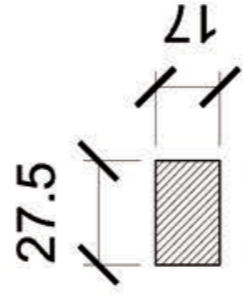
fondations sous arcades : béton de terre cyclopéen
+ semelle en béton armé ep 15cm / fers de 12mm / maille de 20cm

BRIQUES

classiques :
38x17x15cm

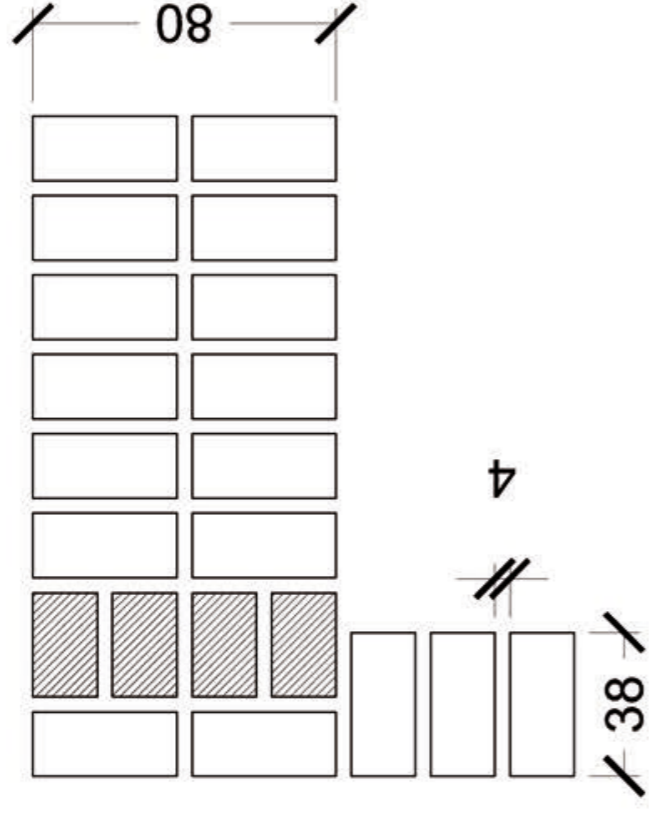


angles :
27.5x17x15cm

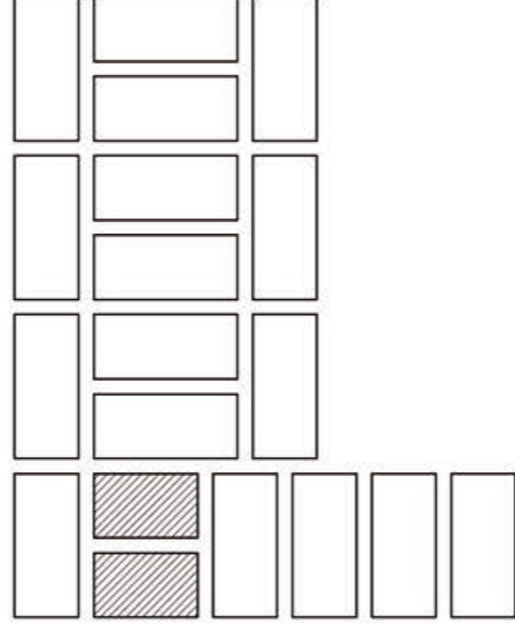


joints :
4cm

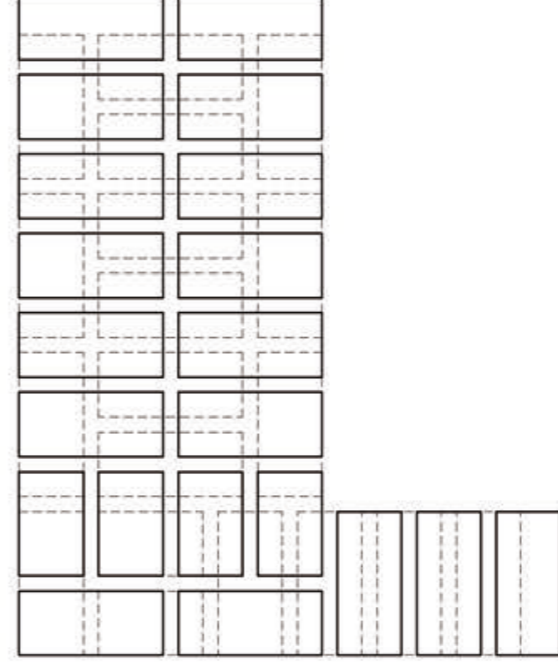
MUR PORTEUR 80 + MUR PIGNON 38



RANG
TYPE 1



RANG
TYPE 2



SUPER-
POSITION

BUREAU VN AVEC ARCADES

JANV 17

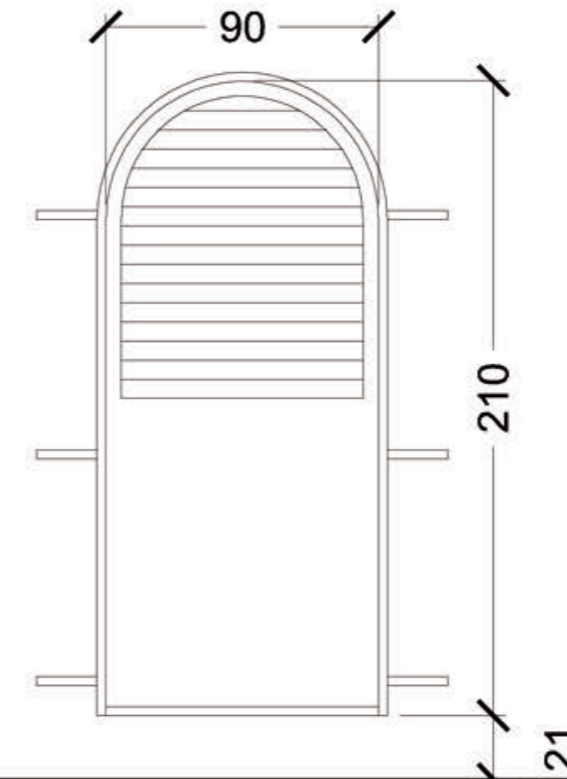
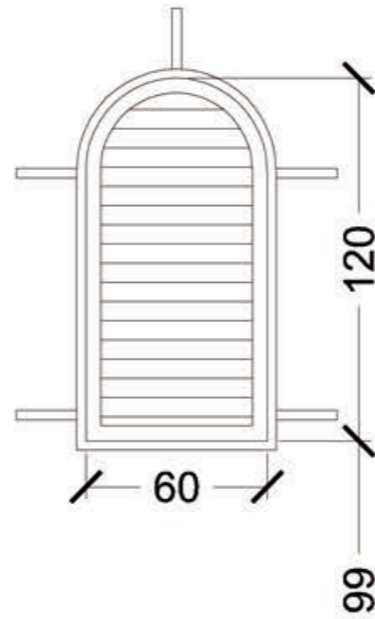
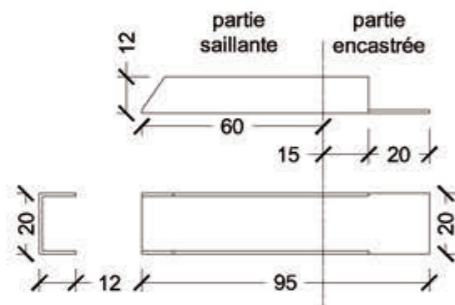
EXE

ECHELLE

1/20

BUREAU VN AVEC ARCADES

APPAREILLAGE MURS



	<p>Niveau 0</p>	<p>Niveau 0</p>
<p>> gouttière métallique tôle 15/10</p>	<p>> fenêtre métallique 1 battant ouvrant à la française</p>	<p>> porte métallique 1 ventail ouvrant à la française tôle 15/10</p>
<p>> 95x20x12</p>	<p>> 60x120</p>	<p>> 90x210</p>
<p>> finition peinture glycéro</p>	<p>> allège sur le 4ème rang à partir des fondations</p>	<p>-</p>
<p>> 3 UNITES</p>	<p>> lames persiennes inclinables montées sur tubes carrés de 40</p>	<p>> lames persiennes inclinables montées sur tubes carrés de 40</p>
	<p>> 5 pattes de scellement</p>	<p>> 6 pattes de scellement 20cm</p>
	<p>> cadre cornières métalliques de 40</p>	<p>> cadre cornières métalliques de 40</p>
	<p>> finition peinture glycéro</p>	<p>> finition peinture glycéro</p>
	<p>> 8 UNITES</p>	<p>> 5 UNITES</p>